



FONDATION
Bergonié

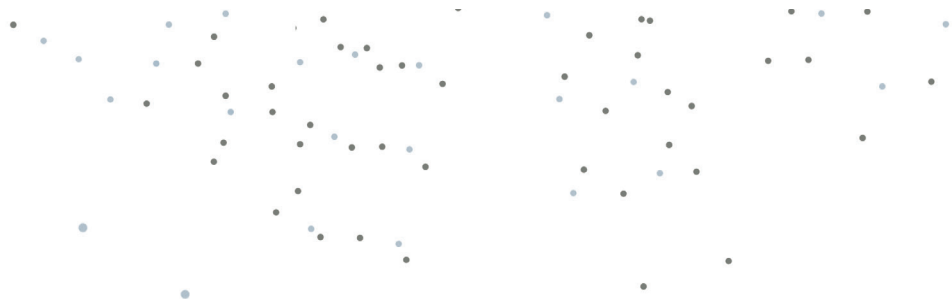
Nuit des Étoiles

Vente aux Enchères & Tombola de Prestige

Mardi
12 Novembre
2019 19h
Hangar 14

Soirée caritative
au profit de la recherche contre le cancer





La mission de la Fondation d'Entreprises Bergonié est de soutenir l'Institut Bergonié, Centre Régional de Lutte contre le Cancer dans le grand Sud-Ouest. En 2019, la Fondation Bergonié a contribué à hauteur de 1,5 millions d'euros pour aider au financement de 12 projets menés par les chercheurs de l'Institut Bergonié. Un effort qui doit s'intensifier face aux 400 000 nouveaux cas de cancers diagnostiqués chaque année en France. Plus que jamais, le mécénat privé est un moteur essentiel au progrès de la recherche.

Aider la vie avant, pendant et après la maladie, un engagement qui a du sens.

«La Fondation Bergonié œuvre à fédérer les entreprises de la région autour d'une cause qui nous concerne tous, la lutte contre le cancer. Outre les projets que nous accompagnons, notre engagement aux côtés de la Fondation est aussi un levier pour nous, chefs d'entreprise mécènes pour répondre aux enjeux humains, expérimenter, innover pour la santé de demain.

C'est une joie de vous réunir ce soir au Hangar 14 au cœur de Bordeaux. Nous sommes heureux de rendre hommage à votre engagement et à votre générosité qui accompagnent l'action menée en faveur de la lutte contre le cancer par les chercheurs de l'Institut. Pour tout cela, soyez vivement remerciés».

Patrick Bernard,
Président de la Fondation Bergonié.



Aller plus loin dans l'humain

«La contribution de la Fondation est essentielle et nécessaire pour l'Institut. Grâce aux fonds levés, nous progressons dans le ciblage des tumeurs. Les outils d'aujourd'hui nous permettent d'aller au cœur même de la tumeur pour mieux la détruire tout en respectant le reste de l'organisme. Le temps du traitement intrusif est révolu. Il est aujourd'hui ciblé. Nous allons encore progresser en appliquant ces approches innovantes à un nombre grandissant de patients. Dans un monde en perpétuelle évolution, l'Institut Bergonié demeure un pôle d'exception en innovation médicale, et ce grâce à vous».

Professeur François-Xavier Mahon,
Directeur de l'Institut Bergonié.

La Nuit des étoiles, un moment unique.

«Cette 4ème Nuit des étoiles, grande nuit caritative, est un moment phare dans la vie de la Fondation. Elle réunit nos mécènes de cœur, mécènes d'un soir et membres fondateurs. Elle vous permet de contribuer au financement de programmes de recherche ciblés pour faire reculer la maladie. De donner à l'Institut Bergonié les moyens de proposer une médecine de pointe, innovante et personnalisée.

Nous vous invitons à vivre le temps d'une soirée une expérience unique. Une expérience possible grâce aux belles étoiles, mécènes, bénévoles, artistes... fédérées autour de nous.»

Marina Mas,
Directrice de la Fondation Bergonié



FONDATION
Bergonié

Nuit
des étoiles
Tombola
de Prestige





FISCALITE - TOMBOLA

L'achat de ticket de tombola ouvre droit à reçu fiscal pour les **particuliers** comme pour les **entreprises**, uniquement pour les tickets perdants.

La déduction fiscale est de :

- 60% pour les entreprises soumises à l'impôt sur les sociétés (dans la limite de 10 000 € ou de 5 ‰ du chiffre d'affaires ht). Le ticket de tombola à 50 € revient à 20 € après déduction fiscale.
- 66% pour les particuliers dans la limite de 20% du revenu imposable. Le ticket de tombola à 50 € revient à 17 € après déduction fiscale.



Les Lots

- 1** Piscine - Modèle BORA, monobloc polyester fond plat avec équipement complet
Offerte par Aboral piscine
- 2** Deux billets destination Long-courrier
Offerts par Air France
- 3** Sac à main Yves Saint Laurent modèle Jamie
Offert par la boutique Parenthèse
- 4** Montre Baume & Mercier
Offerte par les Girondins de Bordeaux
- 5** Séjour pour deux personnes en junior suite avec dîner, petit déjeuner et accès au spa
Offert par l'InterContinental Bordeaux
- 6** Montre collection Rive Droite, bracelet interchangeable veau vernis Fluo bleu
Offerte par la boutique Poiray de Bordeaux Gambetta
- 7** «Ginkgo», technique mixte sur toile, encadrement caisse américaine d'Amandine Chenot
Offerte par l'artiste
- 8** Collier Or jaune & deux perles
Offert par la maison Dinh Van
- 9** Maillot UBB dédié par l'équipe et impériale de Château Calon-Ségur 2016
Offerts par l'UBB et le château
- 10, 11** Photographies série «Ocean Timeless» de Nicolas Seurot
Tirage numéroté encadré sur Dibond
Offertes par l'artiste
- 12** «Pin sur le Bassin», encre de chine sur Velin d'Arches de Marion Bartherotte
Offerte par l'artiste
- 13** Barrique de 225 litres en chêne français gamme Icone
Offerte par Seguin-Moreau

- 
- 14** Séjour pour deux personnes avec petit déjeuner et dîner au restaurant étoilé
Offert par le Relais & Châteaux Le Saint James
 - 15** Séjour pour deux personnes avec petit-déjeuner et déjeuner au restaurant étoilé Lalique
Offert par le Relais & Châteaux Lafaurie-Peyraguey
 - 16** Pochette en veau noir Salvatore Ferragamo
 - 17** Menu dégustation pour deux personnes à La Table d'hôtes
Offert par le restaurant étoilé le Quatrième Mur
 - 18 à 22** Lithographies de Titouan Lamazou, estampes signées et numérotées collection «Maeght»
Offertes par l'artiste
 - 23** Double-magnum Château Saint-Pierre 2000
Offert par le Château
 - 24** Dégustation de 4 sélections de caviar pour 2 personnes avec Champagne Laurent Perrier
Offerte par Sturia Caviar
 - 25** Séjour pour deux personnes avec dîner et massage
Offert par l'Hôtel Ville d'Hiver Arcachon
 - 26** Carré en soie
Offert par l'équipe de la boutique Hermès de Bordeaux
 - 27** Impériale Château Larrivet Haut-Brion 2015
Offerte par le Château
 - 28** Deux places en loge à l'U Arena Paris
Offertes par les Vignobles Lorenzetti
 - 29** Magnum de Château Pontet-Canet 2003
Offert par le Château
 - 30** Coffrets VIP caviar Galuchat et découverte
Offerts par Sturia Caviar
 - 31** Double-magnum Château Gloria 2000
Offert par le Château



32 Maillot Racing 92 dédié par l'équipe
et Double magnum de Château Pedesclaux 2015
Offerts par les vignobles Lorenzetti

33, 34 Trois magnums Château Cos-Labory 2014
Offerts par le Château

35 à 37 Photographies d'Antoine Thomas - Tirage numéroté
Offertes par l'artiste

38 Bijou Movado collier demi-lune argent avec motif or

39 Repas pour deux personnes
Offert par le restaurant le Chapon Fin

40 Collier motif abeille en Argent Rhodié
Offert par la Maison Arthus Bertrand

41 à 52 Foulards en soie
Offerts par la Maison Pétrusse

53 à 57 Bagues Lalique
Offertes par la Maison Lalique

58 Six magnums de Château Thieuley 2015
Offerts par le Château

59 à 63 Cartes cadeaux
Offertes par Beauty Success

64 à 66 Coffrets de chocolats fins
Offerts par Hasnaâ Chocolats Grands Crus

67 à 71 Soins du visage
Offerts par la Villa Clémenceau

72 Livres et romans
Offerts par la Librairie Mollat



FONDATION
Bergonié

Nuit des étoiles.
Vente aux Enchères





FISCALITE - VENTE AUX ENCHERES

Bulletin officiel des impôts (BOI) 4 C-2-00, n°86 du 5 mai 2000, et 4 C-5-04, n° 112 du 13 juillet 2004 :

Seules les adjudications réalisées par une entreprise ouvrent droit à réduction fiscale, sous réserve que le montant de l'adjudication atteigne un minimum de 4 fois la valeur initiale du lot mis aux enchères.

La déduction fiscale sur l'IS pour une entreprise est de 60% du montant de l'adjudication. Cette déduction est plafonnée à 10 000 € ou 5‰ du chiffre d'affaires HT par an ; l'excédent étant reportable sur 5 ans.

Exemple : une entreprise faisant acquisition lors de la vente aux enchères d'un lot pour un montant de 10 000€ aura un reçu fiscal si la valeur initiale de ce dernier n'excède pas 2 500€. La déduction fiscale sera alors de 6 000€.

Article 238 bis AB du Code général des impôts

Pour les adjudications d'œuvres d'art réalisées au titre de l'entreprise et pour lesquelles le montant d'adjudication n'attendrait pas ce rapport de 1 à 4, un amortissement fiscal et comptable est possible.

«Le prix d'acquisition de l'œuvre d'art peut être déduit de manière extra-comptable du résultat imposable de l'exercice d'acquisition et des 4 années suivantes, par fractions égales, soit 1/5e chaque année. Pour bénéficier de cette déduction [...], l'entreprise doit exposer dans un lieu accessible au public ou aux salariés, à l'exception de leurs bureaux, le bien qu'elle a acquis pendant une durée de 5 ans à compter de la date d'acquisition. A noter, la déduction ne peut pas dépasser 5 ‰ du chiffre d'affaires hors taxe de chaque exercice, minorée du total des versements effectués au titre du mécénat.»



Les vins

- | | |
|---|-----------------|
| 1: Château Carbonnieux rouge - Pessac-Léognan - 1978 | 1 Impériale |
| 2: Château Figeac - Saint-Emilion - 2009 | 1 Impériale |
| 3: Château Troplong Mondot - Saint-Emilion - 2010 | 1 Double Magnum |
| 4: Château Pontet-Canet - Pauillac - 2010 | 1 Double-magnum |
| 5: Château Lynch-Bages - Pauillac - 2009 | 1 Double-magnum |
| Château Ormes de Pez - Saint-Estèphe - 2009 | 1 Double-magnum |
| 6: Château Grand-Puy-Lacoste - Pauillac - 2005 | 1 Double-magnum |
| 7: Château Cos d'Estournel - Saint-Estèphe - 2005 | 1 Double-magnum |
| 8: Château Angélys - Saint-Emilion - 2014 | 1 Magnum |
| 9: Château Lafite Rothschild - Pauillac - 2010 | 1 Magnum |
| 10: Château Palmer - Margaux - 2005 | 1 Magnum |
| Château Palmer - Margaux - 2006 | 1 Magnum |
| Château Palmer - Margaux - 2007 | 1 Magnum |
| Château Palmer - Margaux - 2008 | 1 Magnum |
| Château Palmer - Margaux - 2009 | 1 Magnum |
| Château Palmer - Margaux - 2010 | 1 Magnum |
| 11: Château Cheval Blanc - Saint-Emilion - 2008 | 1 Magnum |
| Château Cheval Blanc - Saint-Emilion - 2013 | 1 Magnum |

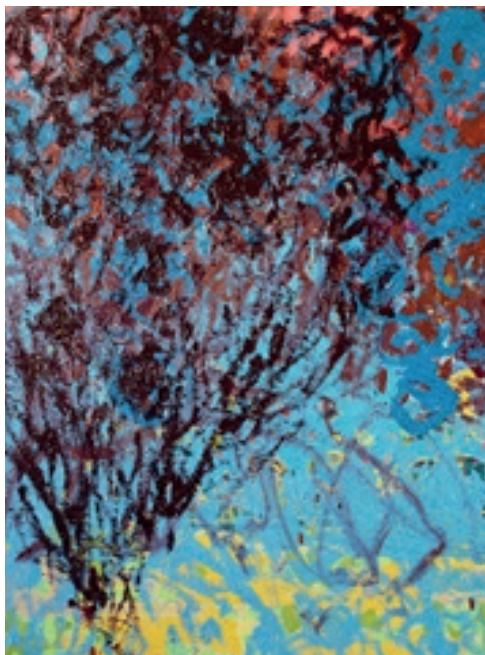
Les d'œuvres d'art

12 :

Clotaire Lehoux

«**Floraison Carmin**» 2018

Huile sur toile 73x93 cm



Clotaire Lehoux est né à Epernay (Marne) et passe son enfance en Seine et Marne. Il s'installe à Paris à l'âge de 18 ans et poursuit un cursus artistique. Il s'installe quelques années après à Chartres pour habiter le quartier de la cathédrale, se passionne pour ses vitraux.

Il découvre à cette époque la peinture d'Eugène Leroy qui eut une forte influence sur sa peinture. Il vit et travaille à Bordeaux depuis 2010.

«Ma peinture est issue d'une recherche sur la matière et l'expression. Depuis toujours, l'huile est mon médium principal. Cette matière vivante et odorante me permet un travail lent, pensé et libéré des contraintes d'urgence du monde contemporain.

La couleur joue un rôle central, dynamisante et déterminée : elle organise le tableau sans jamais le soumettre à un confort coloré. L'obsession du végétal inaugure une thématique nouvelle apparue en décembre 2016, elle se poursuit depuis avec de grandes compositions. Cet univers me permet d'exprimer pleinement l'idée d'une nature souveraine et fantasque. »

13:

Benoît Dartigues

«Couchant bleu»

Acrylique sur toile 140 x70 cm

Benoît Dartigues passe une grande partie de son enfance à Biscarrosse, dans Les Landes, entre mer, lac et forêt. Ses études d'architecture et sa passion pour le rock le mènent à Bordeaux. Mais lorsqu'il découvre la BD et La Ligne Claire, c'est le départ pour Paris où il va passer plus de dix ans comme illustrateur dans le milieu de la publicité, de la presse et de l'édition. En 1995 un accident de parapente le fera revenir sur ses terres landaises où il développera alors son travail de peintre.

En 2009, lors du passage de la tempête Klaus qui dévasta la forêt, il est fasciné par les grands espaces qui laissent apparaître Les Landes telles qu'elles devaient être autrefois, pays de sable et de ciels. Mais en fauteuil, difficile de se promener dans ces paysages qui le bouleversent. Sa peinture est donc faite de souvenirs conjugués à son histoire personnelle, plus encore que de l'observation du réel. Pour autant l'expression «connaître par cœur» n'aurait pu trouver meilleure illustration que les toiles de Benoît Dartigues, troublantes de réalisme.

Ses origines, l'architecture, la musique et l'illustration se combinent alors pour donner lieu à des toiles lumineuses, récréations poétiques de l'instantané. Benoît Dartigues vit et travaille à Sabres.

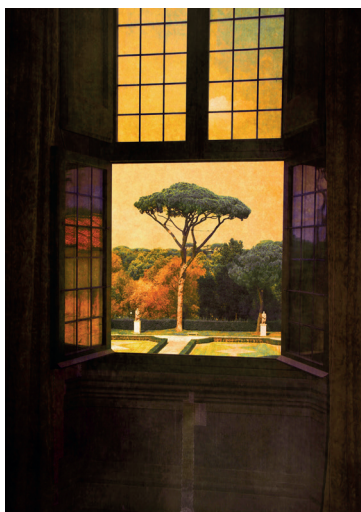


14:

Rodolphe Martinez

«Diptyque»

1. Totem (St Jean Cap Ferrat) 150x100 Technique mixte :
photographie, encre de Chine, feuille d'or, acrylique et gouache
2. Le pin parasol d'Ingres (Villa Médicis Rome) 150x100 Technique mixte :
photographie, peinture



Né en 1969 à Bordeaux / Travaille à Radio France comme présentateur d'émissions et poursuit sa carrière d'artiste plasticien. Son travail multiforme oscille entre la photographie, la peinture, la vidéo, le design.

Une production hybride où se croisent techniques numériques et traditionnelles. Il explore l'ambiguïté du regard et interroge la relation équivoque entre la peinture et la photographie. On lui doit notamment des expositions dans l'espace public comme le tatouage monumental d'une rame de tramway à Bordeaux en 2015 (40 visages féminins) ou encore une forêt d'arbres cubiques pour la Fête du fleuve en 2015.

Il produit plusieurs séries sur les visages et corps féminins, les nuages, les arbres, les paysages, l'été, la route, Venise ou encore le sacré avec une exposition sur la crucifixion dans la cathédrale St André de Bordeaux avec le mécénat de Bernard Magrez en 2012. Une collaboration renouvelée en 2018 avec une exposition monographique sur Venise à l'Institut CBM.

15:

Dotty

«Adam et Eve»

Bronze - Fonderie Le Floch

Eve : H 60cm - L= 20 cm - P=17cm Tirage original 1/8

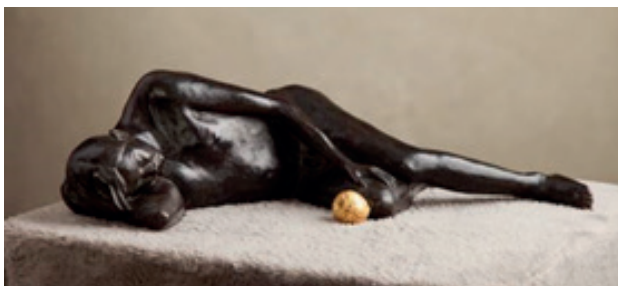
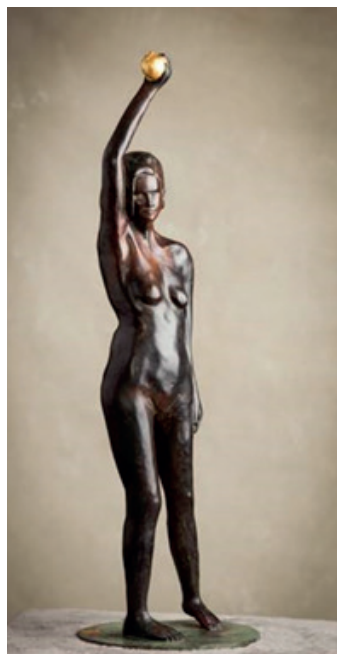
Adam : H10cm - L= 41cm - P=17cm Tirage original 1/8

Dotty a appris la sculpture auprès du sculpteur Petrus à Paris. Très vite elle met au point un style poétique et symbolique, souvent inspiré de l'Asie.

A travers son travail, elle nous livre sa vision d'un monde où beauté rime avec harmonie. On retrouve dans ses créations son inflexible besoin de liberté.

En février 2015, Dotty voit quinze années de pratique professionnelle récompensées par l'obtention d'une cote officielle pour l'une de ses œuvres, la Diva.

Ses œuvres en bronze témoignent d'un renouvellement et d'une créativité toujours en marche.



16:

Béatrice Pontacq

«Air, terre, ocres orangés et blanc» 2019

Huile sur argile sur toile de lin. 115 x 145 cm



Béatrice Pontacq est diplômée de l'École Nationale Supérieure d'Arts Paris-Cergy. Elle travaille à l'Annexe b - Ateliers d'artistes de la Ville de Bordeaux. Récemment présentée au Château d'Issan lors de l'exposition Si proche, si lointain, cette œuvre fait partie d'une série de paysages abstraits où le trouble visuel se superpose à la contemplation de ce que l'on croit voir, de ce que l'on ne voit pas et qui pourtant est. Y sont convoqués l'illusion, l'invisible, le flou, l'indéterminé, l'impalpable et l'impermanence.


«Toute réflexion esthétique sur le paysage cache un rapport entre la réalité des motifs et celui qui les regarde. L'art de Béatrice Pontacq va donc représenter les éléments les plus immatériels dans des textures et des matérialités variées pour engager le spectateur dans des troubles visuels.»

C. Szabo. Professeure d'histoire de l'art.



Sélections Pomerol

17: Château Beauregard - Pomerol - 2010	1 Magnum
Château Bourgneuf - Pomerol - 2010	1 Magnum
Clos De La Vieille Eglise - Pomerol - 2010	1 Magnum
Château De Valois - Pomerol - 2010	1 Magnum
Château Grange Neuve - Pomerol - 2016	1 Magnum
Château Haut-Ferrand - Pomerol - 2010	1 Magnum
Château La Conseillante - Pomerol - 2010	1 Magnum
Château La Fleur-Pétrus - Pomerol - 2010	1 Magnum
Château La Rose Figeac - Pomerol - 2016	1 Magnum
Château Le Chemin - Pomerol - 2010	1 Magnum
Château Providence - Pomerol - 2010	1 Magnum
Clos René - Pomerol - 2010	1 Magnum
Château Rêve d'Or - Pomerol - 2010	1 Magnum
18: Château De Sales - Pomerol - 2010	1 Magnum
Château Gazin - Pomerol - 2010	1 Magnum
Château Grate-Cap - Pomerol - 2015	1 Magnum
Château La Connivence - Pomerol - 2010	1 Magnum
Château La Croix - Pomerol - 2015	1 Magnum
Château Croix des Rouzes - Pomerol - 2012	1 Magnum
Château La Fleur - Pomerol - 2010	1 Magnum
Château La Grave à Pomerol - Pomerol - 2010	1 Magnum
Château La Renaissance - Pomerol - 2010	1 Magnum
Château Le Caillou - Pomerol - 2010	1 Magnum
Château Petit-Village - Pomerol - 2010	1 Magnum
Château Plince - Pomerol - 2010	1 Magnum
Château Taillefer - Pomerol - 2010	1 Magnum
Château Trotanoy - Pomerol - 2010	1 Magnum



19: Château Bonalgue - Pomerol - 2010	1 Magnum
Château Certan De May de Certan - Pomerol - 2010	1 Magnum
Château Chantalouette - Pomerol - 2010	1 Magnum
Domaine De l'Église - Pomerol - 2010	1 Magnum
Clos Du Beau Père - Pomerol - 2015	1 Magnum
Château Du Tailhas - Pomerol - 2010	1 Magnum
Château Franc-Maillet - Pomerol - 2010	1 Magnum
Château Haut Cloquet - Pomerol - 2010	1 Magnum
Château Hosanna - Pomerol - 2010	1 Magnum
Château L'Évêché - Pomerol - 2010	1 Magnum
Château La Croix de Gay - Pomerol - 2010	1 Magnum
Château Le Pin - Pomerol - 2010	1 Magnum
Château Saint-Pierre - Pomerol - 2006	1 Magnum
20: Château Beau Soleil - Pomerol - 2010	1 Magnum
Château Bel-Air - Pomerol - 2010	1 Magnum
Château Bellegrave - Pomerol - 2015	1 Magnum
Clos Du Pélerin - Pomerol - 2010	1 Magnum
Château Gombaude-Guillet - Pomerol - 2010	1 Magnum
Château Lafleur du Roy - Pomerol - 2010	1 Magnum
Château La Ganne - Pomerol - 2010	1 Magnum
Château La Pointe - Pomerol - 2010	1 Magnum
Château Latour à Pomerol - Pomerol - 2010	1 Magnum
Château Le Bon Pasteur - Pomerol - 2010	1 Magnum
Château Mazeyres - Pomerol - 2010	1 Magnum
Château Moulinet-Lasserre - Pomerol - 2010	1 Magnum
Château Petrus - Pomerol - 2010	1 Magnum
Vieux Château Certan - Pomerol - 2015	1 Magnum



Ordre d'achat

Vente du Mardi 12 novembre 2019

Nom et prénom : _____

Adresse : _____

Code postal : _____ Ville : _____

Pays : _____

Tel bureau : _____ Mobile : _____

E-mail : _____

Après avoir pris connaissance des conditions de vente décrites dans le catalogue, je déclare les accepter et vous prie d'acquérir pour mon compte personnel aux limites indiquées en EURO, les lots que j'ai désignés ci-dessous :

Page n°	Œuvre	Limite en euros

Signature :

À renvoyer à :

caroline.godefroy@fondation-bergonie.org - 06 52 32 10 51

marina.mas@fondation-bergonie.org - 06 64 18 57 84



Conditions de vente

Garantie

Une exposition préalable le soir de l'évènement permettant aux acquéreurs de se rendre compte de l'état des biens mis en vente, il ne sera admise aucune réclamation une fois l'adjudication prononcée. Les reproductions au catalogue des œuvres sont aussi fidèles que possible, une différence de coloris ou de tons est néanmoins possible. Les dimensions ne sont données qu'à titre indicatif.

Enchères

Le prix d'adjudication est le prix net à payer. Compte tenu du caractère caritatif de cette vente, aucune commission acheteur ne sera perçue par l'hôtel des ventes des Chartrons en sus des enchères.

Les droits de régie pour les vins ont été acquis.

Ordre d'achat : Si vous souhaitez faire une offre d'achat par écrit, vous pouvez utiliser le formulaire prévu à cet effet en fin de catalogue. Celle-ci doit nous parvenir au plus tard 7 jours avant la vente, accompagnée d'un chèque de caution.

Enchères par téléphone : Si vous souhaitez enchérir par téléphone, veuillez en faire la demande par écrit en utilisant le formulaire prévu à cet effet, accompagné de vos coordonnées bancaires et d'un seul numéro de téléphone ou nous pourrons vous joindre, au plus tard 7 jours avant la vente. La Fondation Bergonié décline sa responsabilité en cas où la communication téléphonique n'aurait pu être établie.

Retrait des achats

Il est conseillé aux adjudicataires de procéder à un enlèvement de leurs lots le jour de la vente. Le magasinage n'entraîne pas la responsabilité de la Fondation Bergonié ni de l'hôtel des ventes des Chartrons. En cas de non retrait des achats le jour de la vente, un coursier à la charge de l'adjudicataire sera à mandater par ce dernier. Les lots n°17 et 18 de par leur volume ne seront pas présents sur site le soir de la vente. Ils seront à retirer à compter du 13 novembre dans les chais de Millésima.

Les bienfaiteurs de la tombola de prestige

Un grand merci aux artistes Marion Bartherotte, Amandine Chenot, Titouan Lamazou, Nicolas Seurot et Antoine Thomas ainsi qu'à tous nos généreux donateurs.



Les bienfaiteurs de la vente aux enchères

Un grand merci à tous ceux qui ont fait don de leur talent et de leur générosité :
Benoit Dartigues, Dotty, Clotaire Lehoux, Rodolphe Martinez
et Béatrice Pontacq.

Château Angéhus, Château Carbonnieux, Château Cheval Blanc, Château Cos d'Estournel, Château Figeac, Château Grand-Puy-Lacoste, Château Lafite Rothschild, Château Lynch-Bages, Château Ormes de Pez, Château Palmer, Château Pontet-Canet, Château Troplong Mondot et aux Crus de Pomerol : les Châteaux Beauregard, Beau Soleil, Bel-Air, Bellegrave, Bonalgue, Bourgneuf, Certan De May, Chantalouette, Croix Des Rouzes, De Sales, De Valois, Du Tailhas, Franc-Maillet, Gazin, Gombaude-Guilhot, Grange Neuve, Grate-Cap, Haut Cloquet, Haut-Ferrand, Hosanna, La Connivence, La Conseillante, La Croix, La Croix de Gay, La Fleur, Lafleur du Roy, La Fleur-Pétrus, La Ganne, La Grave à Pomerol, La Pointe, La Renaissance, La Rose Figeac, Latour à Pomerol, Le Bon Pasteur, Le Caillou, Le Chemin, Le Pin, L'Évêché, Mazeyres, Moulinet-Lasserre, Petit-Village, Petrus, Plince, Providence, Rêve d'Or, Saint-Pierre, Taillefer, Trotanoy, les Clos De La Vieille Eglise, Du Beau Père, Du Pèlerin et René, Domaine de l'Église et Vieux Château Certan.



E. LACOMBE
BORDEAUX ENCHERES

Nos remerciements à :

Congrès et Expositions de Bordeaux pour leur accueil au Hangar 14

Le chef étoilé Michel Guérard, Didier et Jérémie Oudin
et leurs équipes d'AROM Traiteurs pour le repas que nous allons partager

Les Châteaux de Pomerol pour leurs grands crus

Sébastien Bruneau de la société Audio Live Event pour l'œuvre éphémère
de l'artiste plasticien Rodolphe Martinez que ses équipes ont magnifiquement
mis en lumière sous la houlette de Luciana M. Morgera, créatrice d'ambiance

Stéphane Séva et son Swing Trio, Frédéric Beneix de Wine4mélomanes
pour la partie musicale

Nos partenaires communication : Mots et Compagnie, Agence RP Passerelles,
Jean Baptiste Descudet graphiste et Imprimerie Moolenaar

... et artistiques : JFD Design, Real Factory, les photographes Rachel M et Christian
Couly, Stéphanie Desclouds fleuriste et Agence Cadences.

Et encore une fois tous les généreux donateurs de la vente aux enchères
et de la tombola de prestige.





FONDATION
Bergonié

www.fondationbergonie.fr